



Keine Ausreden mehr – Unser Weg zum Klimachampion

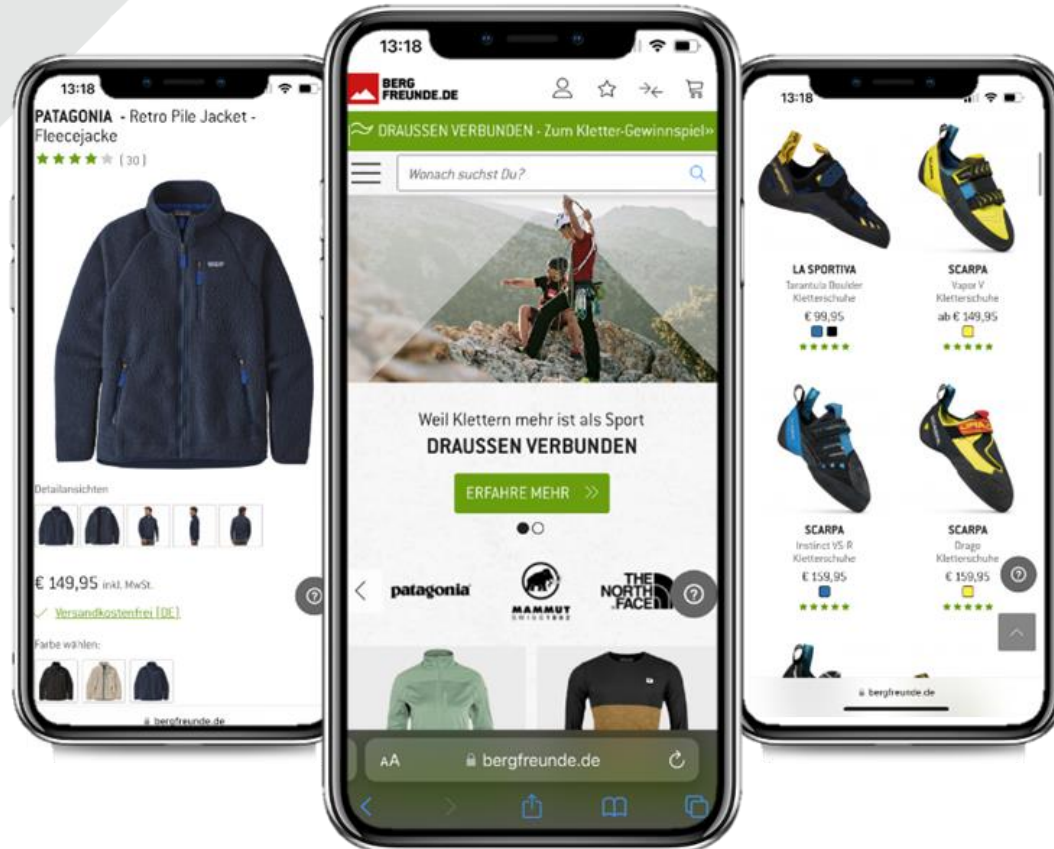
Matthias Gebhard@Dialogforum Nachhaltigkeit und Sport



Keine Ausreden mehr – Unsere Klimaschutz Expedition

Matthias Gebhard@Dialogforum Nachhaltigkeit und Sport

E-COMMERCE || OUTDOOR



**Wir verbinden und inspirieren Menschen
mit Leidenschaft für Draußen.**

Mit Leidenschaft dabei.

Große Ziele wagen.

Gemeinsam unterwegs.

Respektvoll.

Wir packen's an.

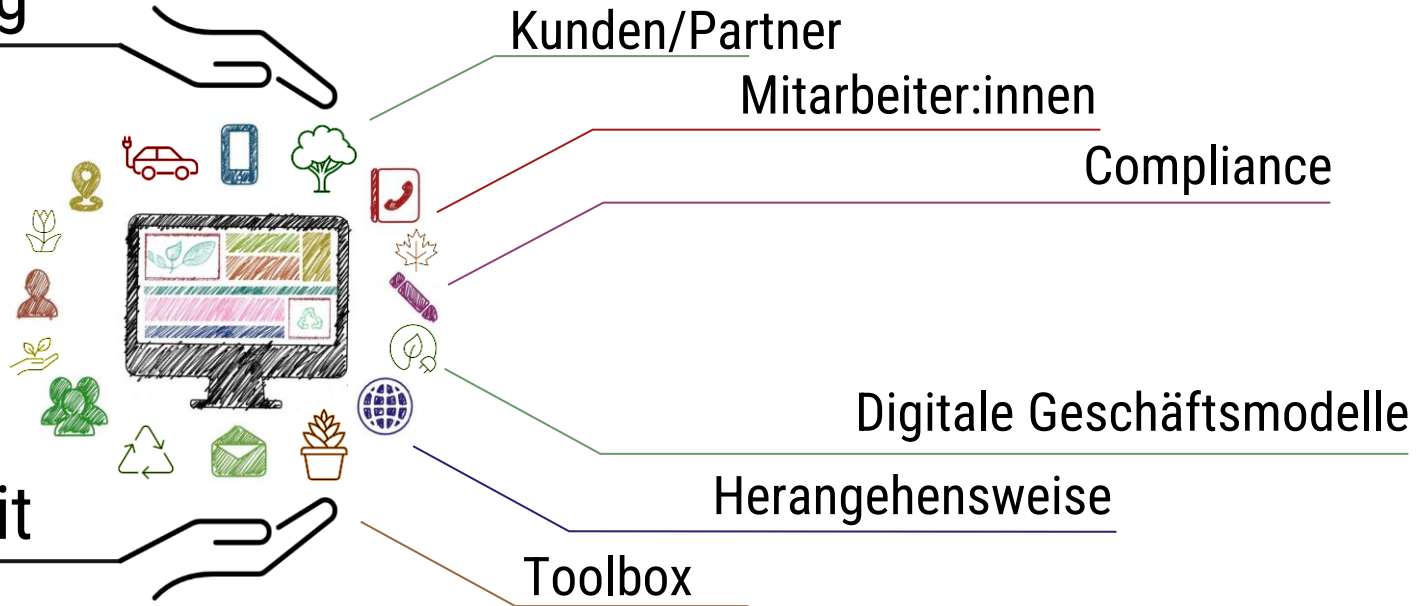


DIGITALISIERUNG <> NACHHALTIGKEIT!

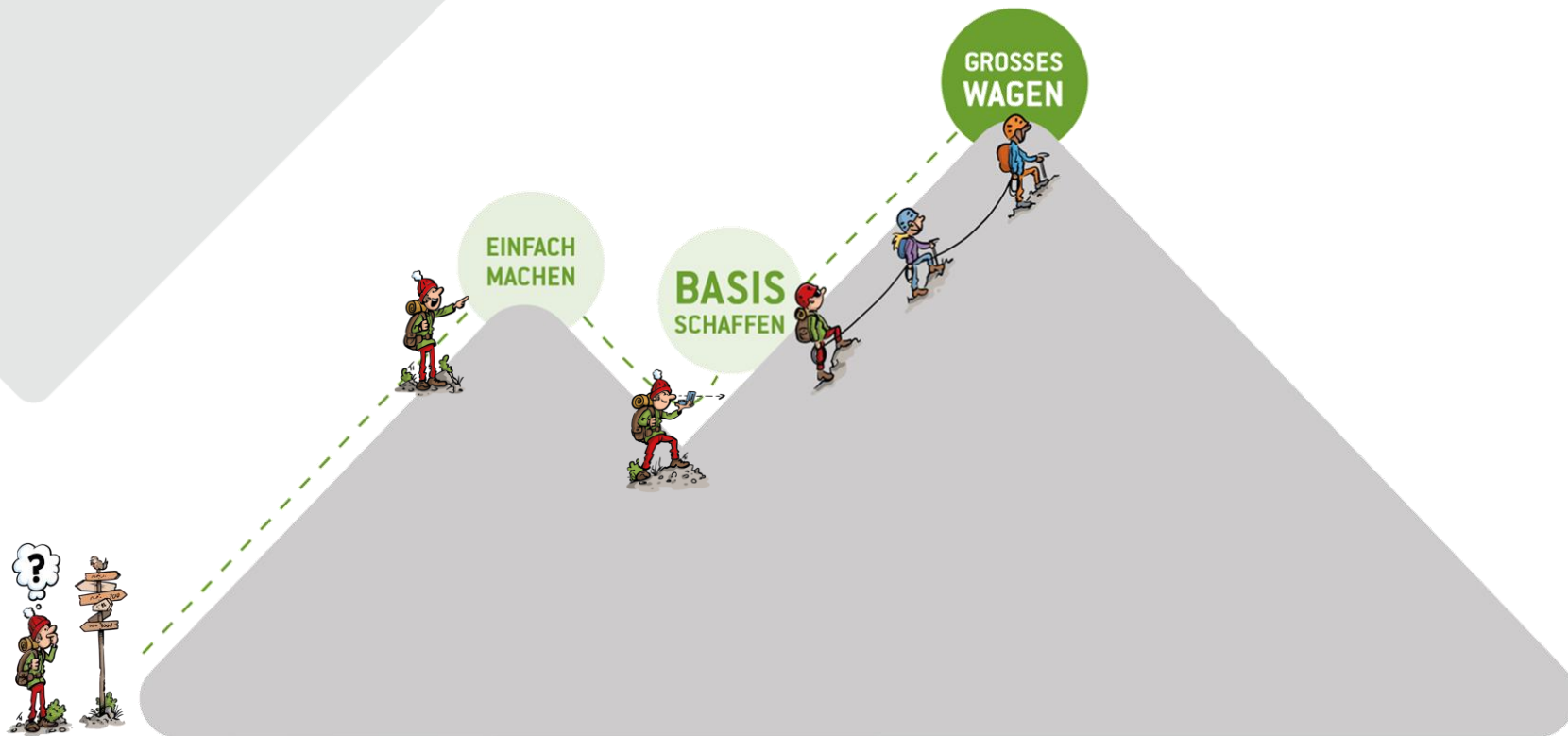


Digitalisierung

Nachhaltigkeit



UNSERE KLIMASCHUTZ EXPEDITION



STEP 1: WHY + GO



Motivlage klären



Erste Schritte
gehen

Warum ist uns das besonders wichtig?



STEP 2: KLIMASCHUTZ EINFACH MACHEN



Klimabilanz
erstellen



20% gehen immer



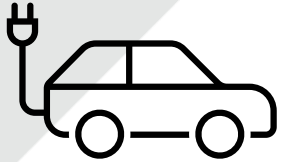
Corporate Carbon
Footprint 2019



Erfolgreich im Klimaschutz
Bergfreunde GmbH

Emissionsquelle		t CO ₂
Scope 1	Wärme	120,2
	Fuhrpark	15,4
<i>Zwischensumme Scope 1</i>		<i>135,6</i>
Scope 2	Strom	0,0
	<i>Zwischensumme Scope 2</i>	<i>0,0</i>
Scope 3	Ausgangslogistik	726,1
	Verpackungen	675,4
	Anfahrt Mitarbeiter	406,5
	Retoure	193,1
	Flüge	43,8
	Druckerzeugnisse	41,4
	Vorkette Wärme/Kälte	26,8
	Vorkette Strom	25,1
	Miet- und Privatfahrzeuge	15,1
	Büropapier	7,6
	Bahnfahrten	1,9
Wasser	0,9	
<i>Zwischensumme Scope 3</i>		<i>2.163,7</i>
Summe		2.299,3

DIE ERSTEN 20% SIND EINFACH



- Elektrifizierung des Fuhrparks
- E-Ladeinfrastruktur



- Ökostrom
- Ökogas
- LEDs

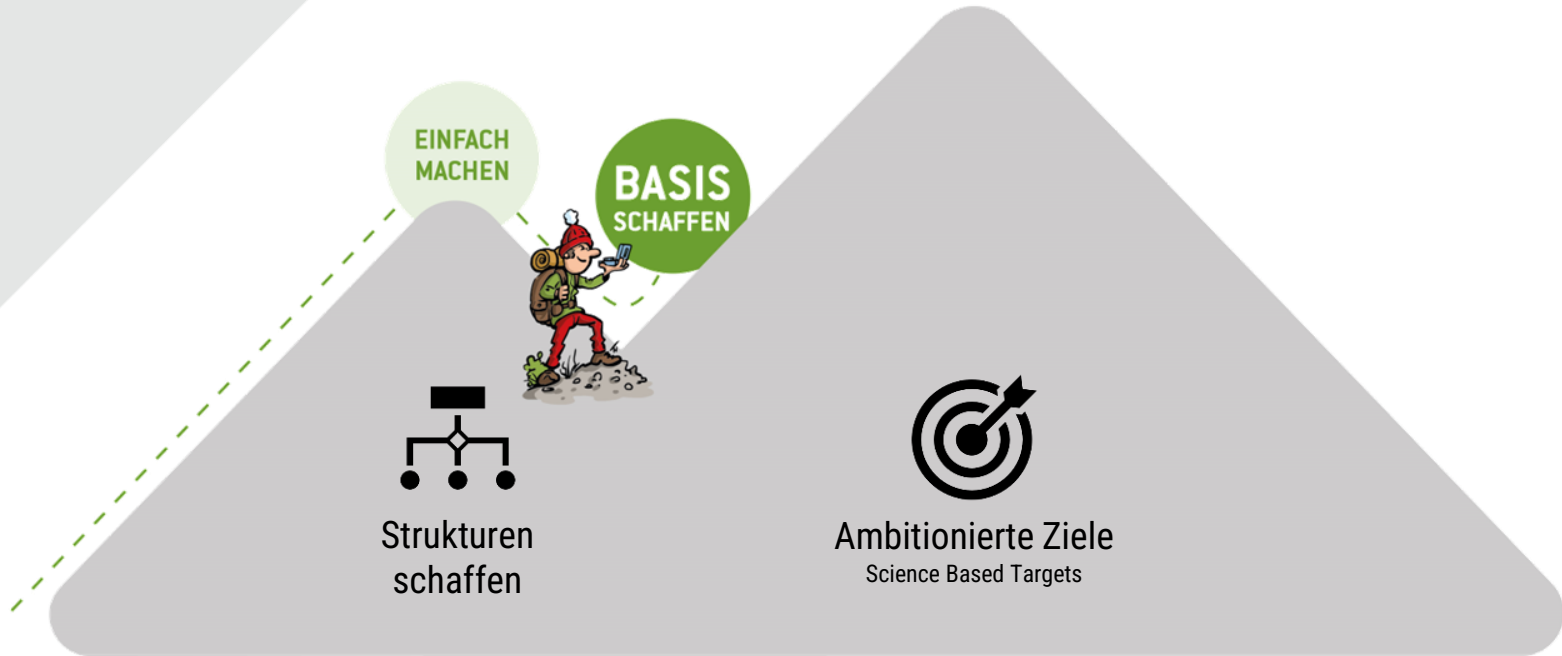


- Jobrad
- Mobiles Arbeiten



- Karton aus nahezu 100% Recyclingmaterial
- Briefpost
- Minimierte Verpackung

STEP 3: AMBITIONNIERTER WERDEN





SCIENCE BASED TARGETS

DRIVING AMBITIOUS CORPORATE CLIMATE ACTION



1 **Absolutes Reduktionsziel**

Wir verpflichten uns, die eigenen Emissionen (Scope 1&2) bis **2030** um **70%** gegenüber dem Basisjahr **2019** zu **senken**.



2 **Engagement Ziel**

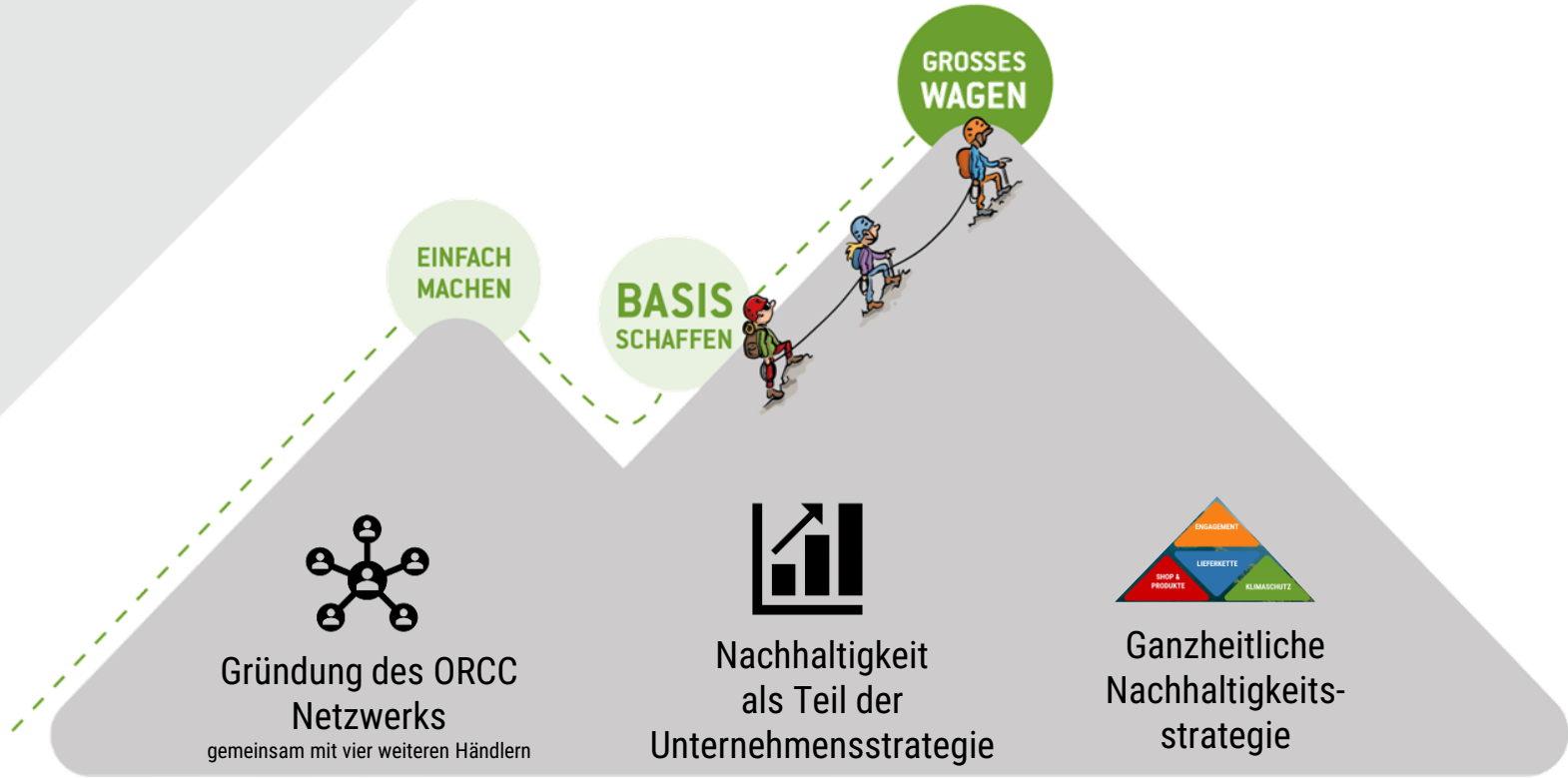
Wir verpflichten uns, dass **75%** unserer **Lieferanten** bis **2026** wissenschaftlich fundierte **Klimaziele** haben.



Search

Rang	Unternehmen	Bewertung zur Treibhausgas-Reduktion		Ergebnis		
		Gewichtung: 80 Prozent	Gewichtung: 20 Prozent			
		Compound Annual Reduction Rate (CARR)(*1) (max. 100 Prozent)	Berichtszeitraum	Zusatzkriterien (S3 = Scope-3-Daten werden erhoben, R15 = CO2-Report ab 2015, SBTi-Engagement, CDP-Rating A bis D)	Bewertung der Zusatzkriterien (von max. 20 Punkten)	Gesamtpunktzahl (von max. 100 Punkten)
1	Bergfreunde	60,24%	2018 - 2020	S3; SBTi	12	79,70
2	Zalando	33,35%	2015 - 2020	R15, S3; SBTi; CDP: A	20	79,39
3	Puma	39,76%	2015 - 2020	R15, S3; SBTi; CDP: B	18	79,37
4	Porsche (VW-Tochter)	32,29%	2015 - 2020	R15, S3; SBTi; CDP: A-	19	78,06
5	Telefónica Deutschland	41,59%	2015 - 2020	R15, S3; CDP: A	14	75,94
6	Nürnberger Versicherung	70,31%	2017 - 2020	S3	5	75,82
7	Bayer	16,23%	2015 - 2020	R15, S3; SBTi; CDP: A	20	74,09
8	Deutsche Telekom	14,87%	2015 - 2020	R15, S3; SBTi; CDP: A	20	73,67
9	Siemens	14,46%	2015 - 2020	R15, S3; SBTi; CDP: A-	20	73,54
10	BMW	14,24%	2015 - 2020	R15, S3; SBTi; CDP: A	20	73,48

STEP 4 – GROSSE ZIELE WAGEN



GEMEINSAM IMPACT ERZIELEN

OUTDOOR RETAILER CLIMATE COMMITMENT



Measure

We commit to measuring our Corporate Carbon Footprint (Scope 1,2 and 3 including purchased goods and services) based on the Greenhouse Gas Protocol.



Set Targets

We set targets to reduce our emissions in alignment with the Paris Agreement (science-based targets or equivalent).



Take action

We commit to taking action to fulfil the targets and reduce carbon footprint.



Transparency

Each signee will provide a short annual progress report to the group that may also be made publicly available disclosing information on their reduction journey.



INTERNE VERANKERUNG



DIGITALE NACHHALTIGKEITSWOCHE

19. - 22. APRIL 2021

MONTAG 21.04.2021	11:30 UHR Bergfreundin Lea: <u>Upcycling Workshop -</u> <u>Von der Socke zum Laufband</u>	13:30 UHR Bergfreundin Johanna: <u>Update & Frageunde - Klimabilanz,</u> <u>Science Based Targets, Leaders for</u> <u>Climate Action & kleine Themen!</u>	
DIENSTAG 22.04.2021	11:00 UHR Christina Aiff (Dikocredit): <u>Hier könnt ihr Ihre Top 50s ändern!</u> <u>Nachhaltige Investitionen in der Praxis</u>	13:00 UHR Stefanie Rieder-Haas (Ortovox): <u>Verantwortung in der Lieferkette bei</u> <u>RF 2021 - Eine Geschichte über</u> <u>Menschen, Klima und Liebe</u>	14:00 UHR Birgit Großmann (Patagonia): <u>Produktentwicklung und</u> <u>Einflussnahme. Wie Patagonia auf</u> <u>Ergebnisse einwirkt</u>
MITTWOCH 23.04.2021	10:00 UHR Anne Teppelt und Maik Reichert (ClimatePartner): <u>Klimapartner:</u> <u>Wie und Klimaschutzprojekte mit</u> <u>ClimatePartner</u>	13:30 UHR Richard Buch (Facing Finance): <u>Zert für ein Clean-Upl - Sag Nein,</u> <u>zu Plastik auf Korea und Ostert</u>	17:00 UHR Bergfreundin Lea: <u>Upcycling Workshop: Von alten</u> <u>T-Shirts zum Einkaufstasche</u>
DONNERSTAG 24.04.2021	09:00 UHR Gerrit Meyers (ClimatePartner YOUT): <u>Nachhaltige CO2 Fußabdrücke</u>	14:00 UHR Birgit Großmann (Patagonia): <u>Warenreineinkaufsprüfung</u> <u>Werkzeuge, Wie Patagonia auf</u> <u>Ergebnisse einwirkt</u>	14:30 UHR Marina (Friday for Future): <u>Leben in der Zukunft</u>

🍷 Zur Stärkung gibt es für alle vor Ort einen **nachhaltigen Snack & Getränke**.

NACHHALTIGKEIT

Wir sind durch unternehmensweite Anstrengungen on track bei der Erreichung der Ziele unserer Nachhaltigkeitsstrategie.

30% unserer Lieferanten (gemessen in € Volumen Umsatz) haben sich bis Ende 2023 SBTs oder SBT-konforme Ziele gesetzt

Bis Ende 2023 haben wir die Grundlage geschaffen, um Nachhaltigkeit in der Sortimentsstrategie zu integrieren und zukünftige Compliance-Anforderungen zu erfüllen.

Jede Abteilung setzt mindestens 1 Massnahme um aus den Ergebnissen des Nachhaltigkeitsworkshops und wir etablieren die Rolle des Nachhaltigkeitsbeauftragtem im Fachbereich.

Wir entwickeln kontinuierlich unser Carbon Management weiter und überarbeiten bis Ende H1 unsere Kompensationsstrategie.

BERGFREUNDE

IMPACT REPORT 2022

Das haben wir 2022 umgesetzt.

INTERN ONLY

Wir setzen mindestens 1 nachhaltiges Projekt / Initiative / Anforderung für Nachhaltigkeit um.

Wir machen eine Version 1 einer Checkliste unserer Top 5 Dienstleister, die uns einen schnellen Check der Nachhaltigkeit erlaubt. 🛠️

Wir machen eine Version 1 einer Checkliste, die nachhaltige Aspekte für den Wareneinkauf Software und oder Hardware ermöglicht. 🛠️

Wir prüfen mit neuen Dienstleistern, ob sie Ökostrom einsetzen. 🛠️

SUSTAINABILITY IMPACT ANALYSE PROJEKTE (Stand: Mai 22)

Die Sustainability Impact Analyse wird in der **Initialisierungsphase** eines Projekts durchgeführt, um einzurorden welche Rolle Sustainability im Projekt ausübt.

Bitte gebe zu Deinem Vorhaben deine Einschätzung mit Hilfe dieses Templates ab. Wähle dazu aus was am ehesten auf Dein Vorhaben zutrifft.

Projektname	Projekt der Bergfreunde		
Auf welche der fünf Säulen der Unternehmensstrategie zählt das Projekt ein?	Nachhaltigkeit	ja	nein
Hat das Projekt einen direkten Einfluss auf einen der fünf Schwerpunktbereiche der Nachhaltigkeitsstrategie (Lieferkette, Klimaschutz, Engagement, Shop & Sortiment, Eigenmarken)?	ja	nein	
Gibt es bei dem Projekt um Beschaffung / neue Dienstleister/neue Software?	ja	nein	
Ergebnis	SUS ist Projektmitarbeiter		
Next Steps	Vereinbare einen Termin mit dem Sustainability Team, um bereits zu Beginn der Planungsphase Ziele & Output des Projekts abzustimmen und sicherzustellen, dass die benötigten Ressourcen zur Verfügung stehen.		

BERGFREUNDE SUSTAINABILITY STRATEGIE

ENGAGEMENT

LIEFERKETTE

SHOP &
PRODUKTE

KLIMASCHUTZ



STARTET EURE EIGENE EXPEDITION!





**MEINE ÜBERZEUGUNG:
SIE WIRD EUCH ZU EINEM BESSEREN
DIGITALEM UNTERNEHMEN MACHEN!**

SINN

#Für euch selbst #Antrieb

KREATIVITÄT

#Challenge
#Unternehmerisch
#Lösungen finden

AKZEPTANZ

#Mitarbeiter #Partner
#Kunden

VIEL SPASS!



MEHR INFORMATIONEN & KONTAKTE



BERG
FREUNDE.DE

SCIENCE BASED TARGETS

Jahresbericht 2022



Jedes Jahr veröffentlichen wir einen kurzen Jahresbericht, um einen Überblick über den Status der **Zielerreichung der SBTs** zu geben. Dieser ist zu finden unter: https://www.bergfreunde.de/data/om/Sustainability/SBT_Jahresbericht_2022.pdf

Beim Thema Klimaschutz starteten wir bei Null und haben sukzessive unser Wissen aufgebaut und Erfahrungen gesammelt. Diese teilen wir in einem **Whitepaper**: https://www.bergfreunde.de/data/om/Sustainability/Bergfreunde_Whitepaper_Wie_Klimaschutz_geht.pdf



BERG
FREUNDE.DE

Whitepaper

WIE KLIMASCHUTZ GEHT?

Einfach anfangen.





**Vielen Dank
für die Aufmerksamkeit**